

SPRAWDZIAN TEORETYCZNY

2019/20

CZĘŚĆ A

WIEDZA OGÓLNOMUZYCZNA, POZIOM PODSTAWOWY.

1)
Nazwij i uporządkuj wartości rytmiczne nut, od najdłuższej do najkrótszej.



1. całanuta
2. półnuta
3. ćwierćnuta
4. ósemka
5. szesnastka

2)
Przyporządkuj nazwy pauz do ich znaków.

- a) Pauza ósemkowa
- b) Pauza półnutowa
- c) Pauza szesnastkowa
- d) Pauza ćwierćnutowa
- e) Pauza całanutowa



Pauza
całanutowa



Pauza
ćwierćnutowa



Pauza
ósemkowa



Pauza
szesnastkowa



Pauza
półnutowa

3)
Jaką rolę pełni kropka przy nucie dla wartości rytmicznych nut i puz ?

Kropka przedłuża trwanie nuty, lub pauzy o połowę czasu jej trwania.

4)
Ile trzydziestodwojek zmieści się w ćwierćnucie ?

5)

Wyjaśnij: co to jest metrum ?

Metrum – znak określający pojemność taktu, porządkuje nuty w takty.

Schemat określający układ akcentów w takcie. Mówi nam ile nut (górną cyfrą) danych wartości rytmicznych (dolną cyfrą) w owym takcie się mieści. Nuty umieszczone w taktach mogą być dowolnymi wartościami lub znakami rytmicznymi odpowiadającymi sumarycznie czasowi trwania nut określonych przez wartości znaku metrum.

6)

Napisz odpowiednią dla podanych metrum ilość nut w takcie, posługując się wartościami określonymi w dolnej cyfrze metrum.

a)
4
4



b)
6
8

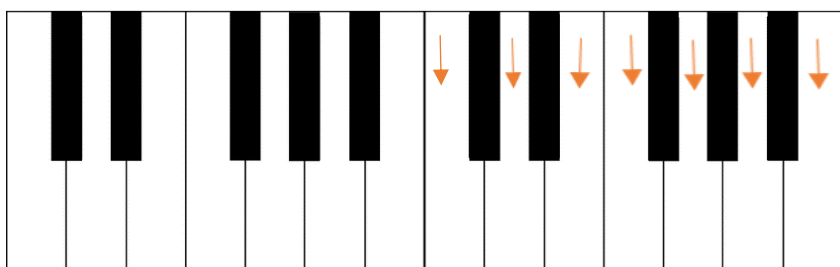


c)
3
2



7)

Nazwij dźwięki występujące na białych klawiszach.



a) Solimizacją

do re mi fa sol la si

b) Literowo

c d e f g a h (b)


8)

Jaką funkcję pełni klucz nutowy?

Otwiera pięciolinię i określa jak odczytujemy znaki na niej występujące.

9)

Jak inaczej nazywa się klucz wiolinowy (od jakiego dźwięku)?

 Klucz wiolinowy nazywa się inaczej kluczem G.

10)

Jaką funkcję pełnią bemol przy nucie i krzyżyk przy nucie?

Bemol – obniża dźwięk o pół tonu.

Krzyżyk – podwyższa dźwięk o pół tonu.

11)

Jaką funkcję pełni kasownik przy nucie?

Likwiduje działanie znaków chromatycznych (krzyżyka i bemola).

12)

Uporządkuj bemole wg. w kolejności ich występowania (koło kwintowe) :

ges, des, b, ces, es, as

b, es, as, des, ges, ces

13)

Uporządkuj krzyżyki wg. w kolejności ich występowania (koło kwintowe) :

gis, ais, cis, fis, dis, eis

fis, cis, gis, dis, ais, eis

14)

Ile jest gam durowych posiadających zarówno krzyżyki jak i bemole?

0

15)

Czym różni się akord durowy od mollowego? Jaki składnik akordu decyduje o jego trybie?

Akordy różnią się od siebie tercją (środkowym składnikiem akordu). W obu tych przypadkach jest ona bowiem inna. W akordzie durowym, jako pierwszy interwał, występuje tercja wielka, a w akordzie mollowym - tercja mała.

16)

Czego dotyczy skrót BPM i co on oznacza?

Beats per Minute – ilość uderzeń na minutę, dotyczy tempa.

17)

Wyjaśnij jaką funkcję pełnią wymienione elementy muzyczne:

- Melodyka porządkuje następstwo dźwięków o różnej wysokości i czasie trwania.
- Rytm porządkuje materiał dźwiękowy w czasie.
- Dynamika określa i reguluje natężenie dźwięku, czyli jego głośność.
- Agogika (Tempo) określa szybkość utworu .
- Artykulacja określa sposób wydobywania dźwięku.
- Harmonia stanowi o współbrzmieniu dźwięków w utworze.
- Kolorystyka określa barwę dźwięku.

18)

Uporządkuj tempa od najwolniejszego do najszybszego:

- Allegro Largo.....
- Largo Andante.....
- Presto Allegro.....
- Andante Presto.....

19)

Uporządkuj oznaczenie dynamiczne od najgłośniejszego do najcichszego:

- *Ff* *fortissimo*
- *mp* *forte*
- *f* *mezzo forte*
- *pp* *mezzo piano*
- *p* *piano*
- *mf* *pianissimo*

CZĘŚĆ B
WIEDZA OGÓLNUMUZYCZNA, POZIOM ROZSZERZONY.

20)

Uporządkuj głosy od najwyższego do najniższego

- | | |
|---------------|-------------|
| • Alt | Sopran |
| • Bas | Mezzosopran |
| • Sopran | Alt |
| • Tenor | Tenor |
| • Mezzosopran | Baryton |
| • Baryton | Bas |

21)

Przyporządkuj instrumenty do właściwej grupy :

- | | | |
|----------------------|--|-------------------|
| a) Wiolonczela | <i>instrumenty strunowe, szarpane</i> | ...b...g...m..... |
| b) Ukulele | <i>instrumenty dęte blaszane</i> | ...f...l..... |
| c) Pianino | <i>instrumenty dęte drewniane</i> | ...d...k..... |
| d) Saksofon | <i>instrumenty perkusyjne</i> | ...e...i..... |
| e) Werbel | <i>instrumenty strunowe, smyczkowe</i> | ...a...h..... |
| f) Puzon | <i>instrumenty klawiszowe</i> | ...c...j..... |
| g) Harfa | | |
| h) Kontrabas | | |
| i) Gong | | |
| j) Klawesyn | | |
| k) Flet poprzeczny | | |
| l) Trąbka | | |
| m) Gitara akustyczna | | |

22)

Zakreśl właściwe.

Sposób oddychania ma decydujący wpływ na wszystkie czynności emisji głosu. Najważniejszy i najsilniejszy mięsień oddechowy, którego poprawne używanie gwarantuje prawidłowe podparcie oddechowe w śpiewie to:

- a) gardło
- b) mięśnie żeber
- c) przepona
- d) język

23)

Zakreśl właściwe.

Jak nazywa się technika, wykorzystywana min. w grze na gitarze, która pozwala nam na płynne zagranie dźwięków bez konieczności ich kostkowania / wydobywania prawą dłonią ?

- a) Legato
- b) Stacatto
- c) Alternate picking
- d) Fingerpicking

24)
Co to jest tonika ?

Główny akord tonacji zbudowany na jej pierwszym stopniu.

25)
Do czego służy dominanta? Jaką tercję i septymę powinna mieć klasyczna dominanta (i dlaczego)?

Dominanta służy do zbudowania napięcia w utworze w warstwie harmoniczej.
Powinna mieć : tercję wielką i septymę małą, ponieważ wa takim układzie powstaje między nimi tryton, czyli interwał dysonansowy, który rozwiązujemy na prymę i tercję toniki.

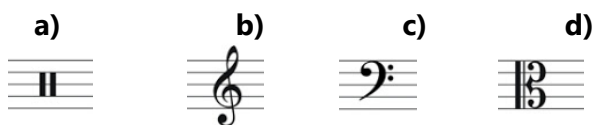
26)
Co to jest kadencja zwodnicza?

Rozwiązanie dominanty na inny akord niż spodziewana tonika.

27)
Ile tonacji durowych i mollowych można znaleźć na kole kwintowym?

Na kole kwintowym można znaleźć 12 tonacji durowych i 12 mollowych.

28)
Przyporządkuj oznaczenia kluczy nutowych do ich nazw.



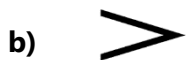
.....c.....klucz basowy
.....d.....klucz altowy
.....b.....klucz wiolinowy
.....a.....klucz perkusyjny

29)

Wytłumacz co oznaczają poniższe znaki dynamiczne.



a) Crescendo – stopniowo zgłaśniając



b) Decrescendo / Diminuendo – stopniowo ścisząc

30)

Przyporządkuj instrumenty wchodzące w skład zestawu perkusyjnego do odpowiedniej notacji nutowej.



b

c

d

e

a

f

- a) Stopa
- b) Werbel
- c) Tom Tom Mały (1)
- d) Tom Tom Średni (2)
- e) Floor Tom
- f) Hi Hat - grany pałką

koniec

**Centrum Kursów Muzycznych MUSIC LAB
w Krakowie**

www.ckmmusiclab.pl

e: biuro@ckmmusiclab.pl

t: +48 602 728 857



MUSIC LAB
CENTRUM KURSÓW MUZYCZNYCH